



Plétoja
EQUITE

Verslo centras **Yellowstone**





Naujas A klasės verslo centras

9 aukštų A klasės verslo centras **Yellowstone** įsikurs Vilniaus centre - J.Jasinskio g. 14, Vilnius. Planuojama statybų pabaiga – 2024 m. II ketv.

○ Bendras plotas – 9 800 kv. m. (aukšto plotas ~1030);

○ Mažiausias nuomojamas plotas – 84 kv. m.;

○ A energetinio naudingumo klasė užtikrins itin mažas energetines sąnaudas;

○ Žalias ir gyvas vidinis skveras, kuriame numatytos restorano ir kavinės terasos;

○ 2 aukštų požeminė aikštelė automobiliams, dviračiams bei el. paspirtukams.




Pastato logotipas


Pastato fasadas, jo struktūra ir koloritas inspiravo logotipo kilmę. Vientiso stiklo ir uždaros plokštumos suderinamumas atvaizduojamas prekės ženklo stilizuotoje kompozicijoje.




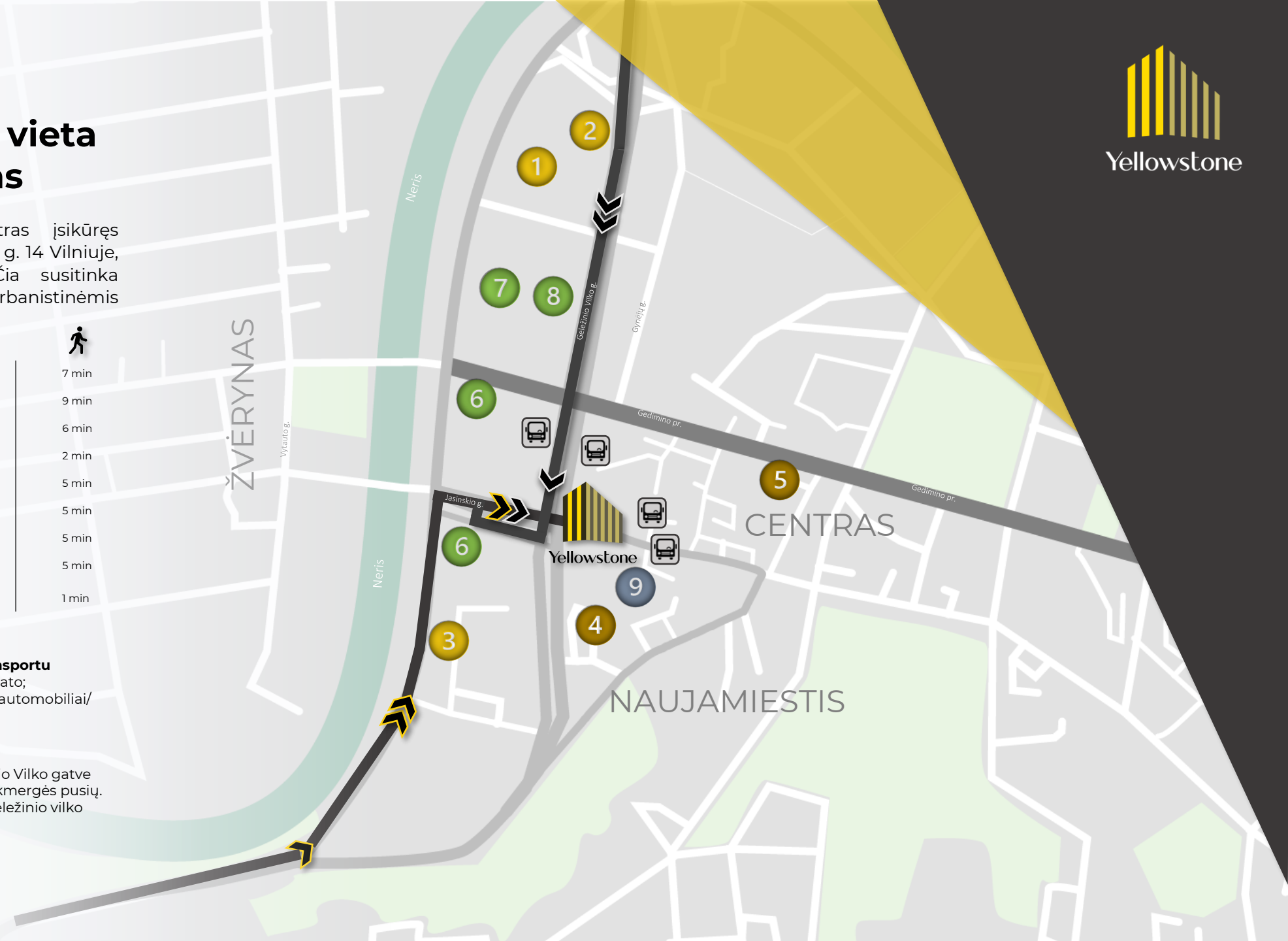
Puiki pastato vieta ir susisiekimas

Yellowstone verslo centras įsikūręs Vilniaus centre – J.Jasinskio g. 14 Vilniuje, kairėje Neries pusėje. Čia susitinka Vilniaus miestas su savo urbanistinėmis arterijomis.

	
 1	Verslo Centras "Vilniaus vartai" 7 min
 2	Verslo Centras "Vertas" 9 min
 3	Verslo Centras "Verslo trikampis" 6 min
 4	Viešbutis "Art City Inn" 2 min
 5	Viešbutis "Hilton Garden Inn" 5 min
 6	Maisto parduotuvės "IKI" 5 min
 7	Lietuvos Respublikos Seimas 5 min
 8	Lietuvos nacionalinė M.Mažvydo biblioteka 5 min
 9	Sporto klubas „Alfa Steps“ 1 min

 **Susisiekimas viešuoju transportu**
Autobuso stotelės prie pastato;
Dalijimosi paslaugų zona – automobiliai/
paspirtukai/ dviračiai.

 **Susisiekimas automobiliu**
Patogus atvykimas Geležinio Vilko gatve
tiek nuo Kauno, tiek nuo Ukmergės pusių.
Tiesioginis išvažiavimas į Geležinio vilko
gatvę iš verslo centro.





Yellowstone

Projekto
vizualizacija

Darbuotojų sveikatai draugiškas pastatas



Negilios patalpos su dideliais langais ir daug natūralios šviesos.



Geras patalpų apšvietumas.



Inovatyvūs garso izoliacijos ir akustikos sprendimai.



Aukščiausius higienos standartus atitinkantys patalpų vėdinimo sprendimai.



Moderni vėsinimo sistema patalpų vėsinimui ir daliniam šildymui.



Daugumoje patalpų numatyti atsidarantys langai.



Galimybė įsirengti terasą ant stogo.



Numatytos restorano ir kavinės patalpos pirmame pastato aukšte.



Galimybė įrengti individualią drėkinimo sistemą.



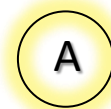
Greta įsikūręs sporto klubas, bei specializuotų sporto prekių parduotuvė.

Tvarumo standartas

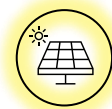
A klasės verslo centras Yellowstone plėtojamas laikantis tarptautinio tvary pastatų standarto BREEAM – jam siekiama gauti BREEAM IN USE Excellent įvertinimą. Planuojama įdiegti pažangias inžinerines sistemas, kurios atitiks BREEAM standartą bei bus valdomos pagal individualius poreikius. Siekiama užtikrinti darbuotojų komfortą ir gerą savijautą, to taip pat energetinių resursų optimizavimą.



Breem Excellent



A energinė klasė



Atsinaujinanti energija
(saulės jėgainė)



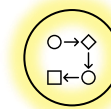
Individuali vėdinimo
ir drėkinimo sistema



Elektromobilių stovėjimo /
pakrovimo vietos



Aplinką tausojantis
LED apšvietimas



Individuali pastato
valdymo sistema

- Individualus kiekvienos biuro patalpos šildymas ir vėsinimas tuo pačiu metu.
- Būvio davikliai, temperatūros ir CO2 jutikliai, oro filtrai.
- Individuali vėdinimo sistema.
- Reguliuojamas LED apšvietimas.
- Galimybė įrengti individualią drėkinimo sistemą.

- BMS pastato valdymo sistema.
- Inovatyvūs akustikos ir garso izoliacijos sprendimai.
- Trivamzdė vėsinimo sistema patalpų vėsinimui ir daliniam šildymui.
- Aukščiausius standartus atitinkantys oro cirkuliacijos sprendimai.

Pažangūs technologiniai sprendimai

- Greitaeigiai liftai su išmaniu valdymu.
- Atsinaujinanti energija (fotovoltiniai saulės kolektoriai).
- Mobili įeigos kontrolės sistema.
- Numatytos restorano ir kavinės patalpos pirmame pastato aukšte.
- Ekspozicijos bendroje verslo centro erdvėje (bendradarbiavimas su VŠĮ Lewben Art Foundation).



Yellowstone

Išplanavimas



Yellowstone verslo centrą sudaro 9 aukštai, kuriuose suplanuotos ergonomiškos ir lengvai skaidomos biurų patalpos.



Aukšto plotas – ~1030 kv. m. Erdvės nuomojamos nuo 84 kv. m.;



Įvairaus ploto komercinės patalpos I pastato aukšte.



Didelės šviesios erdvės, lengvai transformuojamos – skaidomos arba jungiamos, taip biurų erdves pritaikant ir mažiesiems verslams, ir didesniems.



Lankstus ir efektyvus biurų suplanavimas; Erdvių pritaikymas pagal nuomininko poreikius; Galimybė suplanuoti tiek atvirų erdvių (angl. *openspace*), tiek atskirų biurų tipo patalpas;

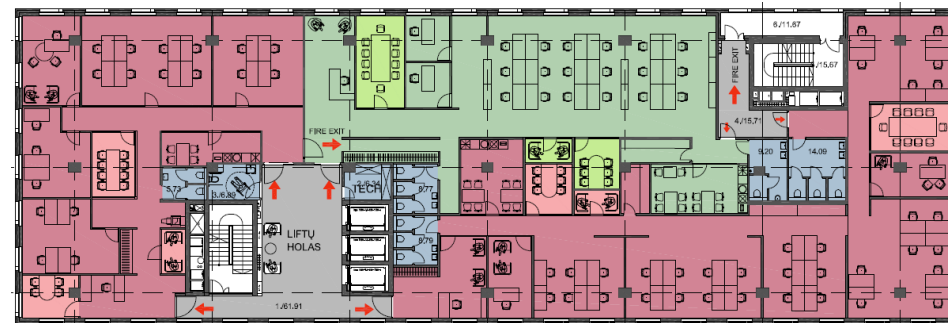
2-4 aukštai

(biurų plotai 84-271 kv.m)



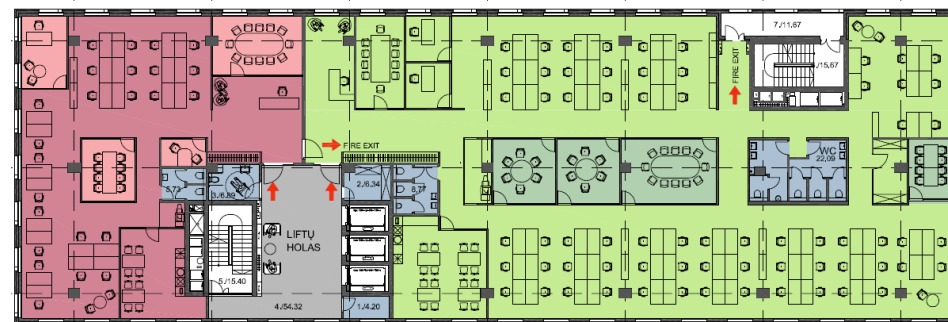
5-6 aukštai

(biurų plotai: 270; 289 ir 383 kv.m)



7-9 aukštai

(biurų plotai: 270 ir 689 kv.m)





Sklypo planas

Statomas verslo centras

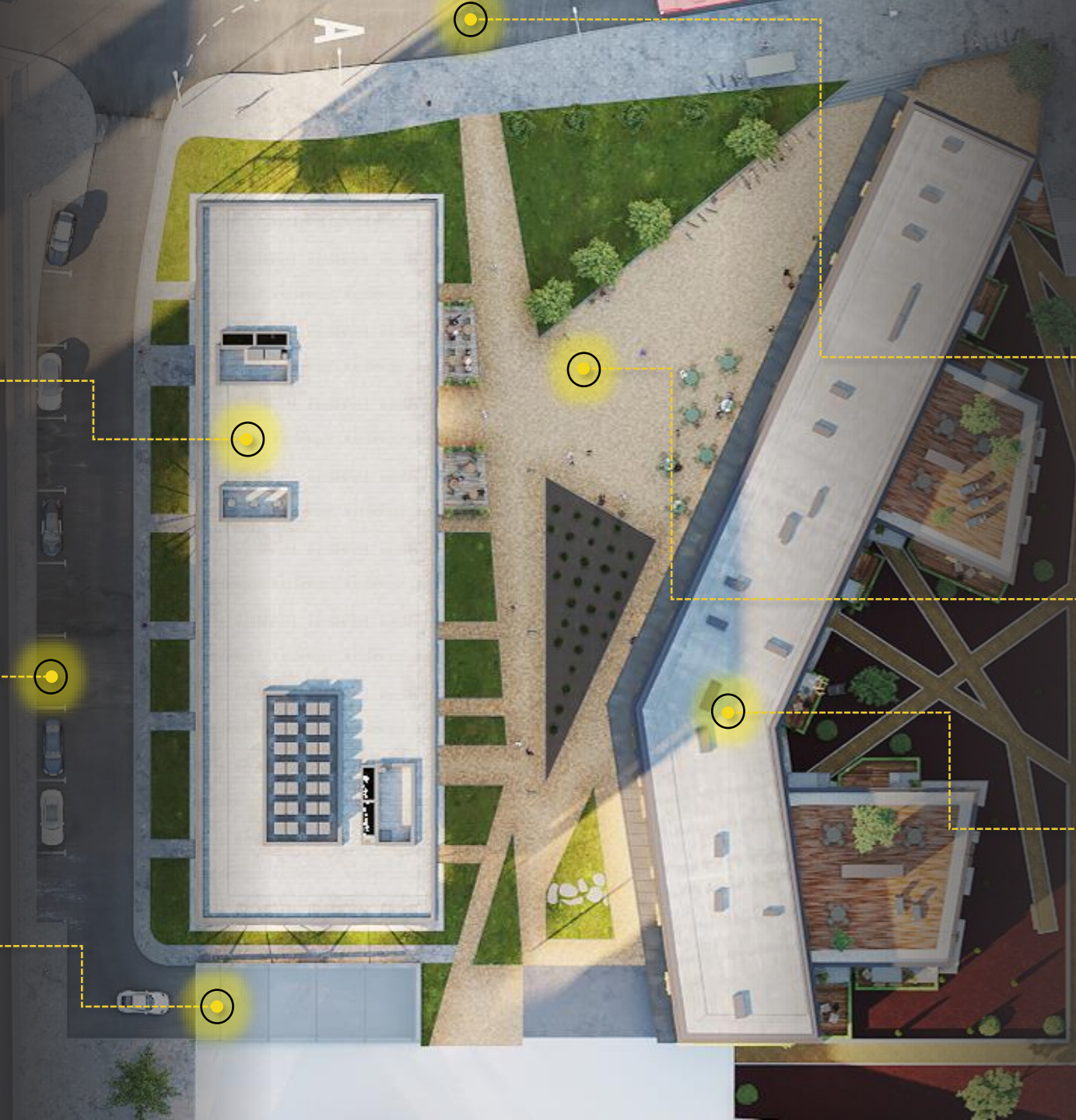
~ 10 vnt svečių parkavimo vietos

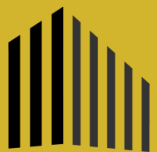
Įvažiavimas į dviejų aukštų požeminę stovėjimo aikštelę

J. Jasinskio g.

Skveras

Esamas daugiabutis namas





Yellowstone

Projekto
vizualizacija



Pastato architektūra

Architektas, **profesorius Rolandas Palekas**, už miesto ir gamtos darną architektūroje įvertintas Nacionaline kultūros ir meno premija.

Architektūrinė idėja

Atstatome erozijos pažeistą vakarinę gyvenamojo kvartalo išklotinę. Šalia greitkelio briaunos pastatome tūrį kaip ženklą. Tarp šių dviejų elementų kuriame skverą.

Pastato projekto autoriai – „Paleko architektų studija“ ir UAB „Planas B“.

Urbanistinė idėja

Naują kvartalo piešinį inspiruoja supančio gamtinio karkaso kompozicijos charakteris: šlaitas ir upė, šioje vietoje atsiskiriantys vienas nuo kito.

Naują kvartalo vidaus erdvių struktūrą diktuoja pėsčiųjų takas iš Gedimino prospekto į „J. Jasinskio“ stotelę ir galimas jo tęsinys.

Skveras

Skverą projektuojame kaip pėsčiųjų tako dalį šalia „J. Jasinskio“ stotelės. Stiklinė biurų pastato apačia dengia jį nuo greitkelio triukšmo, tuo pat metu atveria tolimam žvilgsniui nuo Žvėryno pusės bei vakarinei saulei.

Šalia J. Jasinskio gatvės ir virš požeminės stovėjimo aikštelės sodinami želdiniai. Skverą įsivaizduojame apsuptą viešųjų patalpų ir šviesų naktį.



Yellowstone

Projekto
vizualizacija



Verslo trikampio plėtra

Beveik 3 ha užimanti teritorija priklauso „Darnu Group“ įmonei „Troja“ bei uždarojo tipo informuotiesiems investuotojams skirtai investicinei bendrovei UAB „Verslo trikampis“, kurią valdo UAB Braitin. Naują daigiafunkcinio rajono viziją įmonės planuoja plėtoti jungtinės veiklos pagrindu, o kvartalo statybos tikėtina bus pradėtos 2024-2025 metais.



Yellowstone



Dabartinis „Verslo trikampis“, kaip viena iš didžiausių Vilniaus verslo erdvių, buvo suformuotas 1999-2006 metais. Šiandien čia išsidėstę septyni biurų pastatai su 47 tūkst. kv. m nuomojamų patalpų, maisto prekių parduotuvė, kavinės ir komercinės patalpos. Pagal naują koncepciją teritorijoje iškils virš 100 tūkst. kv. m. įvairios paskirties pastatų.

Projektą plėtoja

EQUITE

„Equite“ – tai Baltijos šalių privati alternatyvių mišrių investicijų įmonė.

„Equite“ misija – kurti ilgalaikę vertę mūsų akcininkams, investuotojams, įmonėms bei visuomenei, atsakingai ir protingai naudojant kiekvieną kapitalo rūšį.

Bendradarbiaujame su didelį potencialą turinčiomis mažomis bei vidutinėmis įmonėmis ir, **taikydami geriausius metodus**, padedame joms tobulėti ir daryti tvarų poveikį skirtingoms pramonės šakoms, regionui, pasauliui.

equite.lt



Žalioji ekonomika



Privatusis skolinimasis



Privatus kapitalas



Nekilnojamas turtas



Rizikos kapitalas

Projektą plėtoja

EQUITE

Kiti NT projektai, kuriuos plėtoja Equite komanda



A.DOMAŠEVIČIAUS G. 9,
VILNIUS

Rekonstruojamas 2.347 kv.m.
administracinis pastatas.
Planuojama užbaigti 2023 I ketv.



ŠVITRIGAILOS G. 37,
VILNIUS

Rengiamas 2.000 kv.m. biurų/butų
pastato techninis projektas



JUSTINIŠKIŲ G. 134,
VILNIUS

Išnuomoti 3.135 kv.m.
sandėliai/šaldytuvai, esantys 92,41 arų
žemės sklype, kuriame ruošiama
transformacija į daugiaaukštį
gyvenamąjį ~11.000 kv.m. kvartalą

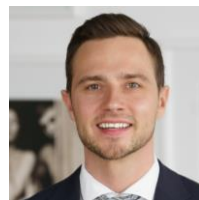
Komanda



Vilius Kavaliauskas

Generalinis direktorius
Steigėjas

Daugiau negu 16 metų patirtis investicijų ir verslo valdymo srityje. Puikūs pasiekimai įmonių ir komercinės bankininkystės, susijungimų ir įsigijimų, privataus kapitalo, turtu užtikrintų paskolų, projektų finansavimo ir kitose investavimo srityse. Viliaus aistra – kurti vertę akcininkams, investuotojams ir partneriams, gerai įsigilinant ir perprantant rinkas. Tikslas – užtikrinti augimą rodantį pelningumą ir darbuotojų įsitraukimą kuriant vertę įvairioms suinteresuotosioms šalims: akcininkams, investuotojams, partneriams, darbuotojams ir visuomenei.



Agnius Tamošaitis

Partneris
Nekilnojamojo turto padalinio
vadovas

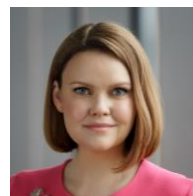
Daugiau negu 19 metų dirbo nekilnojamojo turto plėtros ir valdymo srityje. Buvęs „Inreal“ grupės Nekilnojamojo turto plėtros ir Valdymo departamentų vadovas. Įvairiapusė patirtis sudėtingų gyvenamosios ir komercinės paskirties nekilnojamojo turto sandorių srityje Baltijos šalyse. Baigęs EMBA studijas „BMI Executive institute“, VŠĮ.



Aurimas Sanikovas

Finansų direktorius
Partneris
Privataus kapitalo padalinio
vadovas

Daugiau negu 13 metų patirtis investicijų valdymo, verslo plėtros, finansinių operacijų ir lėšų pritraukimo tarptautinėse kapitalo ir skolos rinkose. Buvęs „Avia Solutions Group“ vyriausiasis finansininkas ir valdybos narys, „PwC“ vadovas, „Auga Group“ stebėtojų tarybos narys.



Inga Mažvilaitė

Investicijų direktorė
Atsakinga už investavimo
procesą

Daugiau negu 12 metų patirtis susijungimų ir įsigijimų srityje, dalyvaujant pirmaujančių Lietuvos advokatų kontorų veikloje. Per savo karjerą yra atstovavusi daugybei verslo klientų, taip pat finansinių ir strateginių investuotojų, tvarkiusi daugybę tarpvalstybinių ir vidinių susijungimų ir įsigijimų sandorių, todėl gerai išmano investavimo procesą iš vidaus.



Vytautas Staugaitis

Partneris
Rizikos kapitalo padalinio vadovas

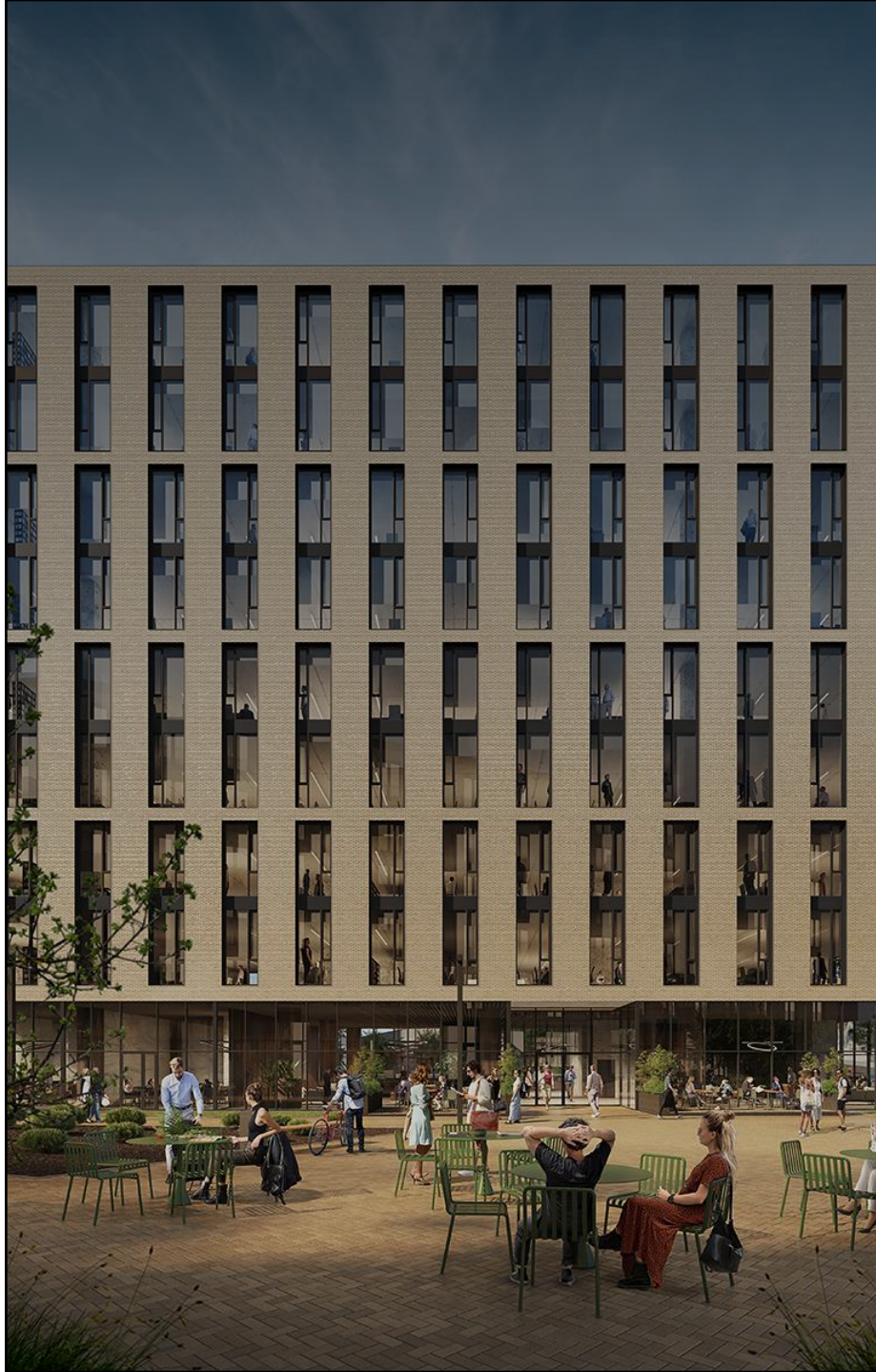
Ilgesnė nei 10 metų vadovų konsultavimo patirtis dirbant kviestiniu ir vidaus konsultantu pirmaujančiose sektoriaus įmonėse. Vytauto aistra – strateginis konsultavimas, valdymo meistriškumas ir susijungimai bei įsigijimai. Vykde sudėtingus projektus ir sandorius įvairiuose žemynuose ir yra vadovavęs 100+ darbuotojų komandoms.



Yellowstone

VERSLO CENTRAS

WWW.YELLOWSTONE.LT



EQUITE

Kapitalas augti ir tvariam
poveikiui daryti